

1

会社の機関

監督機関	評議員会	会社の重要な事項を議決し、審議する。
議決機関	理事会	会社の運営事項を議決し、執行する。
執行機関	理事長	会社を代表し、業務を総理する。
	専務理事	理事長を補佐し、担任の業務を処理する。
	常務理事	専務理事を補佐し、担任の業務を処理する。
	理事	理事会を構成し、担任の業務を処理する。
監査機関	監事	会社の財産及び業務執行の状況等を監査する。

2

評議員名簿

氏名	本務等
大槻 泰	元京都市収入役
片田 住夫	元京都市左京区長
黒田 芳秀	京都御池地下街株式会社代表取締役社長
後藤 典生	圓徳院閑栖住職
山田 哲士	京都市建設局長
彦 惣弘	弁護士
廣瀬 裕	税理士
村上 一郎	京都府自転車軽自動車商協同組合理事長
山中 秀男	山中流通経営研究所代表

平成31年4月1日現在

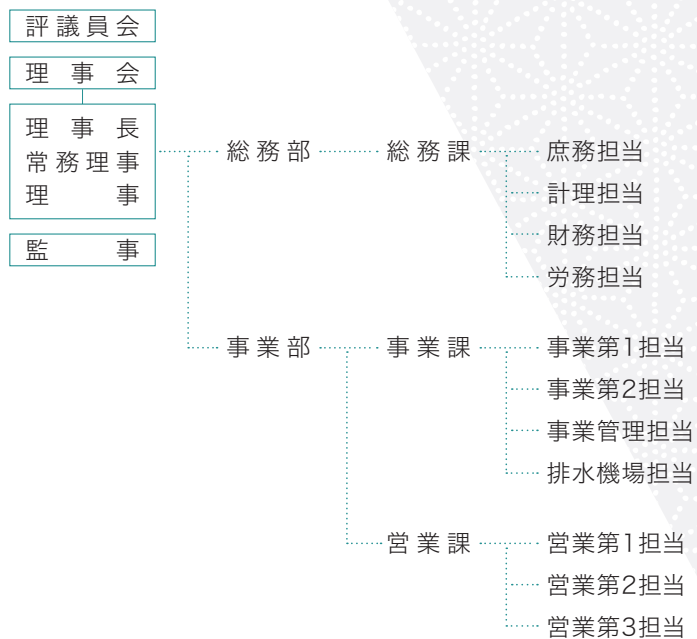
3

役員名簿

役員名	氏名	本務等
理事長	河嶋 敏郎	常勤役員
常務理事	玉田 肇	常勤役員
常務理事	中村 豊彦	常勤役員
理事	今井 邦光	京都市建設局建設企画部長
理事	奥野 美奈子	(株)京都銀行公務・地域連携部長
理事	川合 宏和	一般社団法人京都府バス協会専務理事
理事	津田 和雄	京都駐車協会理事
監事	近藤 一郎	公認会計士
監事	奥村 治男	元京都市建設局土木管理部長

平成31年4月1日現在

組織図



公社直営駐車場

岡崎公園駐車場
京都駅八条口駐車場
元離宮二条城駐車場
梅小路公園駐車場

京都市指定管理駐車場

清水坂観光駐車場
嵐山観光駐車場
銀閣寺観光駐車場
円山駐車場
鴨東駐車場

大阪市指定管理駐車場

十三駐車場
新大阪駅南駐車場
新大阪駅南第2駐車場
宮原地下駐車場

排水機場

洛南排水機場
洲崎排水機場